

## CON-K30-01 - WiFi.PRO START + LIC 3 MONTHS - 30.000 USERS



Ideal para ofrecer WiFi de alta calidad en establecimientos de concurrencia alta. Hasta 30.000 usuarios conectados al mismo tiempo en grandes hoteles, eventos, centros comerciales, estadios, conciertos, etc.

### Incluye:

- Un controller con 1 puerto Ethernet Gigabit, 8 puertos Fibra SFP+, capacidad de balanceo de carga con varios circuitos de internet, firewall, y gestión de todos los dispositivos LAN.
- Licencia de 3 meses de WiFi.PRO. Acceso a todos los servicios en modo administrador, pudiendo gestionar toda la red y el servicio WiFi; Gestión y monitorización en tiempo real de todos los dispositivos que forman la red, estado de los circuitos de internet, integración con hardware y software de terceros, diseño de múltiples portales cautivos, herramientas de comunicación, WiFi Marketing, CRM, captura de DATA, estadísticas de usuarios y de dispositivos que conectan al servicio WiFi. Las más innovadoras herramientas que garantizan el éxito del servicio WiFi.

### Características Generales:

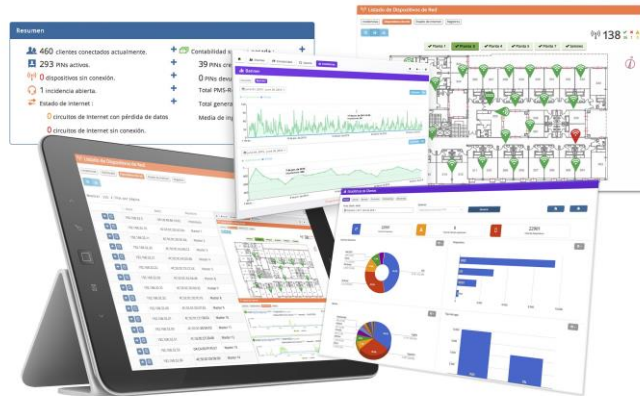
- Permite controlar una red local completa, conectándole directamente Puntos de Acceso en cada puerto Ethernet, o una red más amplia con Switches y mayor número de Puntos de Acceso y conexiones ethernet para todo tipo de dispositivos IP: servidores, ordenadores, impresoras, sistemas de videovigilancia IP, megafonía, etc.

<b>Características técnicas</b>	
<b>Licencia</b>	
Usuarios concurrentes	30.000
Dispositivos de red local	30.000
Tipo licencia	START 3 MONTHS
Duración de licencia	3 meses
<b>Hardware</b>	
Modelo	CON-K30-01
Dimensiones	443x315x44mm
Peso	3.800 g
Montaje en rack	Si
Arquitectura	TILE
CPU	TLR4-07280DG-10CE-A0a
Rango temperatura	-20C a +60C
Monitor de voltaje	Si
Monitor de temperatura	Si
Display LCD Táctil	Si
Consumo Máximo	125W
PoE IN	No
PoE OUT	No
DC Jack input	No
Fuente de Alimentación redundante	Si
Certificación	RoHS, FCC, CE
Packaging dimensiones	465 (largo) x 270 (ancho) x 52 (alto)
Contenido	CAP-02-30K, cable de alimentación
<b>Redes</b>	
Puertos Ethernet	1 x 10/100/1000 Mbit Gigabit Ethernet
Puertos Ethernet/SFP Combo	No
Medios de Red	10BASE-T: UTP category 3, 4, 5 cable (Max 100m) 100BASE-TX: UTP category 5, 5e cable (Max 100m) 1000BASE-T: UTP category 5, 5e, 6 cable (Max 100m)
Puertos Fibra	8 x SFP+ cage (modulo SFP no incluido)
<b>Servicios</b>	
Cliente Radius	RFC 2865, Radius Incoming

Balanceo de Carga	Firewall Marking, ECMP, PCC, NTH, Bounding OSPF y BGP
Firewall	Filter, NAT, Mangle, L7 filter RAW y Transparent Proxy
DHCP Server	RFC 2131, RFC 3315 y RFC 3633
VLAN	802.1Q
Utilidades de Red	Packet capture, IP-Scan, Traffic Monitor, Bandwidth test, Netwatch, Torch y Flood Ping
Autenticación Hotspot	MAC-Cookie, HTTP-Cookie, CHAP, Trial, HTTPS, Wall Garden, IP Binding
VPN	IPSec, OVPN, PPTP, L2TP, PPOE

Ethernet test results		Tile 72 Core (1200Mhz, DDR1333) Max possible throughput					
Mode	Configuration	1518 byte		512 byte		64 byte	
		kpps	Mbps	kpps	Mbps	kpps	Mbps
Bridging	none (fast path)	6,502.0	78,960.3	18,790.0	76,963.8	119,047.6	60,952.4
Bridging	25 bridge filter rules	6,130.5	74,448.8	8,192.7	33,557.3	10,339.5	5,293.8
Routing	none (fast path)	6,502.0	78,960.3	18,790.0	76,963.8	86,507.0	44,291.6
Routing	25 simple queues	6,502.0	78,960.3	12,370.4	50,669.2	13,474.2	6,898.8
Routing	25 ip filter rules	4,667.6	56,683.3	5,985.1	24,515.0	5,873.8	3,007.4

## Control de la Red



## Mapa de Red

